

Chauffage réversible, la qualité de vie été comme hiver



## MULTI-SPLIT INVERTER RÉVERSIBLE MXS-E

**R-410A****A**

Daikin conçoit et fabrique des systèmes et des équipements de chauffage et de climatisation de très haute qualité pour application résidentielle et commerciale. La recherche constante d'innovation, les processus de fabrication ultra performants, la richesse d'une gamme diversifiée (tailles et types multiples), font aujourd'hui de Daikin, le leader incontesté du haut de gamme dans le monde.

Pour en savoir plus sur les Multi-Split inverter, consultez votre Installateur ou bien rendez-vous sur [www.daikin.fr](http://www.daikin.fr)

Plus d'unités, c'est plus de confort ! Le système multi-split inverter permet d'installer **de 2 à 5 unités intérieures**. Chaque unité est raccordée à l'extérieur et s'adapte à la configuration et au volume de votre pièce. La solution multi-split vous permet d'échelonner l'installation d'un équipement complet de climatisation selon vos envies et vos possibilités.

### Unités intérieures - Type console



### Unités intérieures - Type gainable

### Unités intérieures - Type mural

#### TABLEAU DE COMPATIBILITÉ RÉVERSIBLE

Unités Intérieures	Taille 20	Taille 25	Taille 35	Taille 50	Taille 60	Taille 71
Mural série DW	FTXS20DW	FTXS25DW	FTXS35DW	FTXS50DW		
Mural série E				FTXS50E	FTXS60E	FTXS71E
Mural excellence		FTXG25EW/S	FTXG35EW/S	CTXG50EW/S		
Console		FVXS25B	FVXS35B	FVXS50B		
Console Flexi		FLXS25B	FLXS35B	FLXS50B	FLXS60B	
Gainable extra plat		FDXS25E	FDXS35E	FDXS50C	FDXS60C	
Petit gainable		FDBQ25B				
Gainable standard			FBQ35B	FBQ50B	FBQ60B	
Cassette 4 voies 600x600		FFQ25B	FFQ35B	FFQ50B	FFQ60B	
Cassette 4 voies 950x950			FCQ35B	FCQ50B	FCQ60B	
Plafonnier apparent			FHQ35B	FHQ50B	FHQ60B	

Pour le dimensionnement de l'installation, veuillez vous adresser à votre installateur. Attention, connecter au minimum deux unités intérieures par groupe extérieur type Multi-Split.



FTXS-DW



FTXS-E

**FTXS-DW / FTXS-E UNITÉS INTÉRIEURES - TYPE MURAL**

Référence			FTXS20DW	FTXS25DW	FTXS35DW	FTXS50DW	FTXS50E	FTXS60E	FTXS71E
Débit d'air chaud	PV / GV	m <sup>3</sup> /h	300 / 348 / 564	300 / 348 / 564	312 / 360 / 582	378 / 444 / 684	462 / 534 / 756	684 / 762 / 1044	726 / 810 / 1110
Niveaux pression sonore	chaud	dB(A)	25 / 28 / 38	25 / 28 / 38	26 / 29 / 39	30 / 33 / 34	30 / 33 / 42	32 / 35 / 44	34 / 37 / 46
Encombrement de l'unité	H x L x P	mm	283 x 800 x 195	283 x 800 x 195	283 x 800 x 195	283 x 800 x 195	290 x 1050 x 238	290 x 1050 x 238	290 x 1050 x 238
Diamètres Frigorifiques	"	"	1/4 - 3/8	1/4 - 3/8	1/4 - 3/8	1/4 - 1/2	1/4 - 1/2	1/4 - 1/2	1/4 - 5/8



FTXG-E

**FTXG-E UNITÉS INTÉRIEURES - TYPE MURAL**

Référence			FTXG25EW/S	FTXG35EW/S	CTXG50EW/S
Débit d'air chaud	PV / GV	m <sup>3</sup> /h	324 / 402 / 540	354 / 402 / 576	462 / 522 / 756
Niveaux pression sonore	chaud	dB(A)	25 / 28 / 38	26 / 29 / 39	32 / 35 / 47
Encombrement de l'unité	H x L x P	mm	275 x 840 x 150	275 x 840 x 150	275 x 840 x 150
Diamètres Frigorifiques	"	"	1/4 - 3/8	1/4 - 3/8	1/4 - 1/2



FVXS



FLXS-B

**FVXS-B UNITÉS INTÉRIEURES - TYPE CONSOLE / FLXS-B UNITÉS INTÉRIEURES - TYPE FLEXI**

Référence			FVXS25B	FVXS35B	FVXS50B	FLXS25B	FLXS35B	FLXS50B	FLXS60B
Débit d'air chaud	PV / GV	m <sup>3</sup> /h	210 / 288 / 552	216 / 300 / 552	498 / 564 / 648	396 / 444 / 552	432 / 480 / 588	408 / 450 / 726	450 / 504 / 768
Niveaux pression sonore	chaud	dB(A)	23 / 26 / 38	24 / 27 / 39	33 / 36 / 44	29 / 31 / 37	30 / 33 / 39	33 / 35 / 46	34 / 37 / 47
Encombrement de l'unité	H x L x P	mm	600 x 650 x 195	600 x 650 x 195	600 x 650 x 195	490 x 1050 x 200	490 x 1050 x 200	490 x 1050 x 200	490 x 1050 x 200
Diamètres Frigorifiques	"	"	1/4 - 3/8	1/4 - 3/8	1/4 - 1/2	1/4 - 3/8	1/4 - 3/8	1/4 - 1/2	1/4 - 1/2



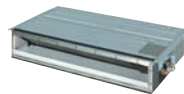
FCQ-B



FFQ-B

**FCQ-B UNITÉS INTÉRIEURES - TYPE CASSETTE 4 VOIES 950 x 950 / FFQ-B UNITÉS INTÉRIEURES - TYPE CASSETTE 4 VOIES 600 x 600**

Référence			FCQ35B	FCQ50B	FCQ60B	FFQ25B	FFQ35B	FFQ50B	FFQ60B
Débit d'air chaud	PV / GV	m <sup>3</sup> /h	600 / 840	660 / 900	840 / 1080	390 / 540	390 / 600	480 / 720	600 / 900
Niveaux pression sonore	chaud	dB(A)	27 / 31	27 / 31	28 / 33	24,5 / 29,5	25 / 32	27 / 36	32 / 41
Encombrement de l'unité	H x L x P	mm	240 x 840 x 840	240 x 840 x 840	240 x 840 x 840	286 x 575 x 575	286 x 575 x 575	286 x 575 x 575	286 x 575 x 575
Diamètres Frigorifiques	"	"	1/4 - 3/8	1/4 - 1/2	1/4 - 1/2	1/4 - 3/8	1/4 - 3/8	1/4 - 1/2	1/4 - 1/2



FDXS-C



FDBQ-B

**FDXS-E-C UNITÉS INTÉRIEURES - TYPE GAINABLE EXTRA COMPACT / FDBQ-B UNITÉ INTÉRIEURE - TYPE GAINABLE HÔTELLERIE**

Référence			FDXS25E	FDXS35E	FDXS50C	FDXS60C	FDBQ25B
Débit d'air chaud	PV/GV	m <sup>3</sup> /h	402 / 480 / 570	420 / 510 / 600	504 / 600 / 720	672 / 810 / 960	312 / 417
Niveaux pression sonore	chaud	dB(A)	29 / 31 / 35	29 / 31 / 35	31 / 33 / 37	32 / 34 / 38	29 / 35
Pression statique externe	maxi	Pa	30	30	40	40	20
Encombrement de l'unité	H x L x P	mm	200 x 700 x 620	200 x 700 x 620	200 x 900 x 620	200 x 1100 x 620	230 x 652 x 502
Diamètres Frigorifiques	"	"	1/4 - 3/8	1/4 - 3/8	1/4 - 1/2	1/4 - 1/2	1/4 - 3/8



FBQ-B



FHQ-B

**FBQ-B UNITÉS INTÉRIEURES - TYPE GAINABLE STANDARD / FHQ-B UNITÉS INTÉRIEURES - TYPE PLAFONNIER APPARENT**

Référence			FBQ35B	FBQ50B	FBQ60B	FHQ35B	FHQ50B	FHQ60B
Débit d'air chaud	PV/GV	m <sup>3</sup> /h	540 / 690	600 / 840	840 / 1140	600 / 780	600 / 780	780 / 1020
Niveaux pression sonore	chaud	dB(A)	29 / 33	29 / 33	30 / 34	32 / 37	33 / 38	33 / 39
Pression statique externe	maxi	Pa	88	88	88	-	-	-
Encombrement de l'unité	H x L x P	mm	300 x 700 x 800	300 x 700 x 800	300 x 1000 x 800	195 x 960 x 680	195 x 960 x 680	195 x 1160 x 680
Diamètres Frigorifiques	"	"	1/4 - 3/8	1/4 - 1/2	1/4 - 1/2	1/4 - 3/8	1/4 - 1/2	1/4 - 1/2



## 2MXS40-D / 2-3-4-5MXS-E UNITÉS EXTÉRIEURES

Référence				2MXS40D	2MXS52E	3MXS52E	4MXS68E	4MXS80E	5MXS90E
Puissance restituée	frigorifique	kW		1,5 - 3,9 - 4,2	1,9 - 5,2 - 6,9	1,9 - 5,2 - 7,0	2,3 - 6,8 - 8,3	2,6 ~ 7,5 ~ 8,3	3,2 ~ 8,3 ~ 9,3
	calorifique	kW		1,5 - 4,4 - 4,7	1,4 - 6,8 - 7,9	1,4 - 6,8 - 8,0	2,8 - 8,6 - 10,6	4,2 ~ 9,8 ~ 11,1	4,1 ~ 9,7 ~ 11,1
Puissance absorbée	froid	kW		0,4 - 1,2 - 1,5	0,3 - 1,3 - 2,1	0,4 - 1,2 - 2,2	0,5 - 2,1 - 3,0	0,6 ~ 2,3 ~ 2,9	0,6 ~ 2,3 ~ 3,1
	chaud	kW		0,4 - 1,2 - 1,4	0,3 - 1,5 - 2,2	0,3 - 1,6 - 2,1	0,6 - 2,1 - 2,6	0,7 ~ 2,4 ~ 2,9	0,7 ~ 2,3 ~ 2,8
EER / COP	froid / chaud			3,21 / 3,70	4,06 / 4,47	4,19 / 4,32	3,29 / 4,11	3,25 / 4,09	3,52 / 4,14
Label énergie	froid / chaud			A / A	A / A	A / A	A / A	A / A	A / A
Conso. électrique annuelle (500 h en froid)	nominal	kW/h		620	640	620	1035	1145	1150
Niveaux de pression sonore	froid	nominal	dB(A)	43 / 47	43 / 46	43 / 46	- / 48	48	52
	chaud	nominal	dB(A)	44 / 48	44 / 47	44 / 47	- / 49	49	52
Niveaux de puissance sonore	froid	nominal	dB(A)	62	59	59	61	61	65
	chaud	nominal	dB(A)	-	60	60	62	62	65
Débit d'air	froid / chaud	nominal	m <sup>3</sup> /h	1920 / 2100	2700 / 2700	2700 / 2700	2700 / 3060	2760~3270 / 882~2760	2760~3426 / 882~3150
Encombrement de l'unité	H x L x P	mm		640 x 685 x 285	735 x 936 x 300	735 x 936 x 300	735 x 936 x 300	770 x 900 x 320	770 x 900 x 320
Poids de l'unité		kg		39	49	49	59	72	68
Type de compresseur				Swing	Swing	Swing	Swing	Swing	Swing
Type de réfrigérant				R410A	R410A	R410A	R410A	R410A	R410A
Plage de fonctionnement temp. ext.	mode froid	°CBS		+10 ~ + 46	- 10 ~ + 46	- 10 ~ + 46	- 10 ~ + 46	- 10 ~ + 46	- 10 ~ + 46
	mode chaud	°CBH		- 10 ~ + 15,5	- 15 ~ + 15,5	- 15 ~ + 15,5	- 15 ~ + 15,5	- 15 ~ + 15,5	- 15 ~ + 15,5
Préchargé d'usine jusqu'à		m		20	30	30	30	30	30
Raccordements frigorifiques	longueurs maxi	par circuit	m	20	25	25	25	25	25
		totale cumulée	m	30	50	50	60	70	75
	dénivelés maxi	UE-UI	m	15	15	15	15	15	15
		UI - UI	m	7,5	7,5	7,5	7,5	7,5	7,5
diamètres	liquide	"	2 x 1/4	2 x 1/4	3 x 1/4	4 x 1/4	4 x 1/4	5 x 1/4	
	gaz	"	2 x 3/8	2 x 3/8	2 x 3/8 - 1 x 1/2	2 x 3/8 - 2 x 1/2	1 x 3/8 - 1 x 1/2 - 2 x 5/8	2 x 3/8 - 1 x 1/2 - 2 x 5/8	
Raccordements électriques	alimentation	V/Ph/Hz		230/1/50	230/1/50	230/1/50	230/1/50	230/1/50	230/1/50
	protection	disjoncteur	courbe D	10 A	16 A	16 A	25 A	25 A	32 A
	câble liaison	int / ext	mm	4G1,5	4G1,5	4G1,5	4G1,5	4G1,5	4G1,5

\*Toujours raccorder au minimum deux unités intérieures.

Conditions de mesure	Froid	Chaud
Température intérieure	27° CBS / 19° CBH	20° CBS / 12° CBH
Température extérieure	35° CBS	7° CBS / 6° CBH
Longueur de canalisations	7,5 m	7,5 m
Dénivellation	0 m	0 m

Niveau de pression sonore des unités intérieures : les valeurs indiquées dans les tableaux correspondent aux valeurs les plus fortes suivant le mode de fonctionnement chaud ou froid. Les valeurs des puissances absorbées dans les tableaux des ensembles splits pour les modèles disponibles en Mono-phasé (V1) sont exprimées en W ou kW.

Le niveau de pression sonore est mesuré par le biais d'un micro à une certaine distance de l'unité. C'est une valeur relative qui dépend de la distance et de l'environnement acoustique. Pour plus de détails, veuillez consulter notre documentation technique. Le niveau de puissance sonore est une valeur absolue qui indique la puissance produite par une source sonore. Pour plus de détails sur nos produits, veuillez consulter notre documentation technique.

°CBS : température bulbe sec.  
°CBH : température bulbe humide.

Les valeurs indiquées sont calculées en grande vitesse. La consommation électrique annuelle est basée sur 500 h en puissance nominale froid.

In all of us,  
a green heart\*



\*Un cœur vert en chacun de nous.

La position unique et privilégiée occupée par Daikin en tant que fabricant de systèmes de climatisation, de compresseurs et de fluides frigorigènes se traduit par un intérêt et un engagement réels de la société pour les questions environnementales. Depuis de nombreuses années, Daikin nourrit l'ambition de devenir un modèle en matière de fabrication de produits écologiques. Ce défi nécessite une conception écologique ainsi que le développement d'une vaste gamme de produits et d'un système de gestion de l'énergie impliquant économie d'énergie et réduction des déchets.



La conformité à la norme ISO 9001 du système de management de la qualité de Daikin Europe N.V. est certifiée par LRQA. La norme ISO 9001 constitue une assurance qualité quant à la conception, au développement et à la fabrication des produits, ainsi qu'aux services relatifs à ces derniers.



La norme ISO 14001 décrit un système de management environnemental efficace visant, d'une part, à protéger la santé humaine et l'environnement contre l'impact potentiel de nos activités, produits et services et, d'autre part, à contribuer à la préservation et à l'amélioration de la qualité de l'environnement.



Les unités Daikin sont conformes aux normes européennes qui garantissent la sécurité des produits.



Daikin Europe N.V. participe au Programme de certification EUROVENT. Ses produits sont tels que répertoriés dans l'annuaire des produits certifiés EUROVENT. Les unités Multi sont certifiées EUROVENT pour les combinaisons comptant au plus deux unités intérieures.

Les produits Daikin sont distribués par :

**DAIKIN AIRCONDITIONING FRANCE**  
Z.A. du Petit Nanterre  
31, rue des Hautes Pâtures - Bât B - Le Narval  
92737 Nanterre Cedex  
Tél.: 01 46 69 95 69 - Fax : 01 47 21 41 60  
www.daikin.fr